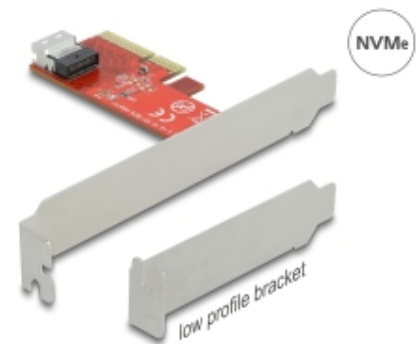


# PCI Express x4 Karte zu 1 x intern SFF-8654 4i NVMe - Low Profile Formfaktor

## Beschreibung

Diese PCI Express Karte von Delock erweitert den PC um einen SFF-8654 Anschluss. An diesen Port kann z. B. eine SSD mit U.2 Anschluss, mit Hilfe eines optionalen Kabels, angeschlossen werden. Die Karte überträgt PCI Express Signale und verwendet dazu das **NVMe Protokoll**.



**Artikel-Nr. 90483**

EAN: 4043619904839

Ursprungsland: China

Verpackung: Box

## Technische Daten

- Anschlüsse:
  - 1 x 38 Pin SFF-8654 4i Buchse
  - 1 x PCI Express x4, V4.0
- Datentransferrate bis zu 64 Gbps
- 1 x LED für Bereitschaft
- Bootfähig, ab UEFI Version 2.3.1
- Unterstützt NVM Express (NVMe) 1.2

## Systemvoraussetzungen

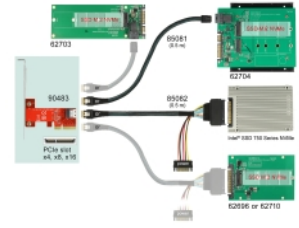
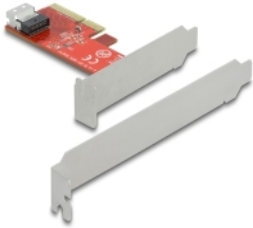
- Linux Kernel 3.12 oder höher
- Windows 8.1/8.1-64/10/10-64/11
- PC mit einem freien PCI Express x4 / x8 / x16 / x32 Steckplatz

## Packungsinhalt

- PCI Express Karte
- Low Profile Blende

- Bedienungsanleitung

## Abbildungen



## Allgemein

Funktion:	NVM Express (NVMe)
Unterstütztes Betriebssystem:	Linux Kernel 3.12 oder höher Windows 10 32-Bit Windows 10 64-Bit Windows 8.1 32-Bit Windows 8.1 64-Bit

## Schnittstelle

Anschluss 1:	1 x 38 Pin SFF-8654 4i Buchse
Anschluss 2:	1 x PCI Express x4, V3.0

## Technische Eigenschaften

Datentransferrate:	bis zu 64 Gbps
--------------------	----------------

## Herstellerinformationen

Straße	Beeskowdamm 13/15
PLZ	14167
Ort	Berlin
Land	Deutschland
E-Mail	info@delock.de
Webseite	www.delock.de

