

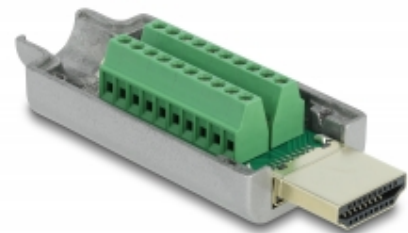
HDMI-A Stecker zu Terminalblock mit Metall Gehäuse

Beschreibung

Mit diesem Terminalblock Adapter von Delock können Litzen mit abisolierten Enden angeschlossen werden. Der Adapter ist für spezielle Industrieanwendungen geeignet.

Schutz durch Gehäuse

Das Metallgehäuse schützt die Platine vor Verschmutzungen und Beschädigungen.



Artikel-Nr. 65201

EAN: 4043619652013

Ursprungsland: China

Verpackung:
Wiederverschließbare
Tüte

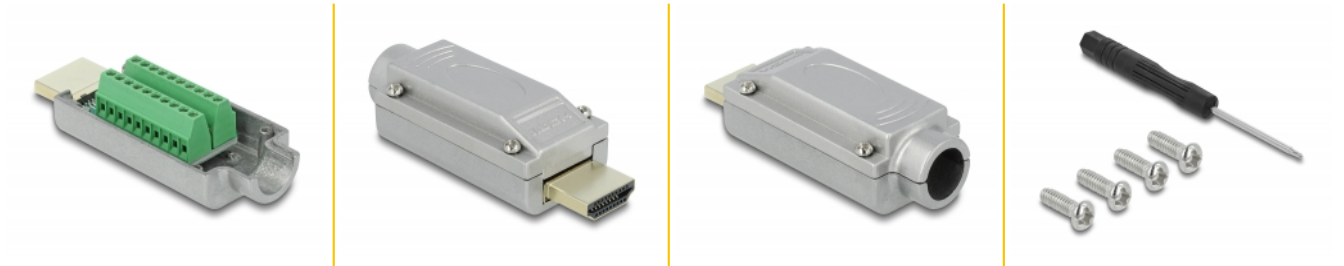
Technische Daten

- Anschlüsse:
1 x HDMI-A Stecker
1 x 20 Pin Terminalblock
- Pinbelegung: 1:1
- Rastermaß: 2,00 mm
- Verwendbar für einen Drahtquerschnitt von 30 bis 24 AWG
- Betriebstemperatur: -15 °C ~ 70 °C
- Maße (LxBxH): ca. 61,5 x 23,5 x 16,0 mm

Packungsinhalt

- Adapter
- 4 x Sicherungsschrauben
- 1 x Schraubendreher

Abbildungen



Schnittstelle

Anschluss 1:	1 x HDMI-A Stecker
Anschluss 2:	1 x 20 Pin Terminalblock

Technische Eigenschaften

Betriebstemperatur:	-15 °C ~ 70 °C
---------------------	----------------

Physikalische Eigenschaften

Rastermaß:	2,00 mm
Leiterquerschnitt:	30 - 24 AWG
Länge:	61,5 mm
Breite:	23,5 mm
Höhe:	16,0 mm

Herstellerinformationen

Straße	Beeskowdamm 13/15
PLZ	14167
Ort	Berlin
Land	Deutschland
E-Mail	info@delock.de
Webseite	www.delock.de

