

Industrie Serie

DDR3 > Dual SATA 6 Gb/s RAID Modul - 2 x M.2

Artikel-Nr.	62622
EAN	4043619626229
Ursprungsland	Taiwan

Merkmale

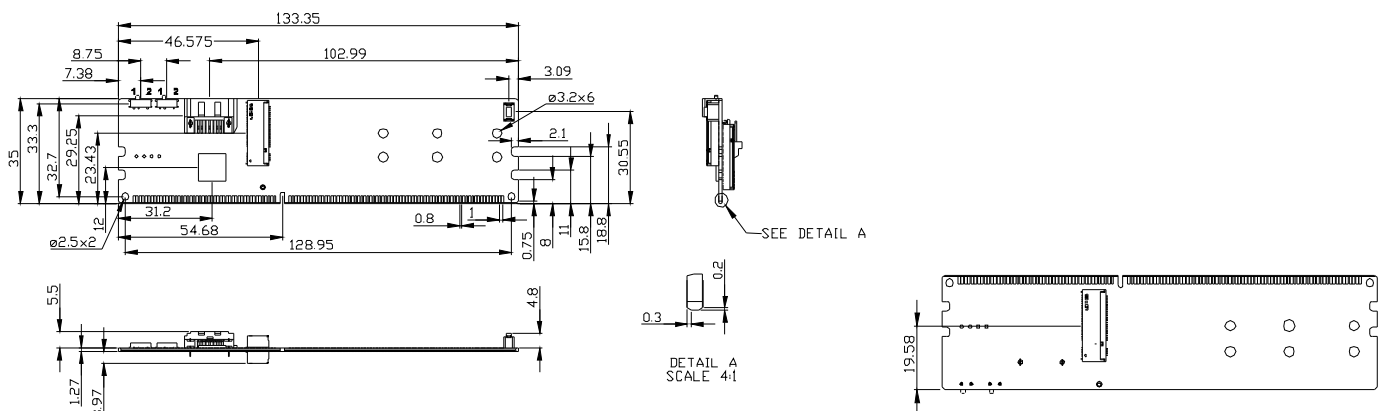


- Unterstützt SATA zu Dual SATA 6 Gb/s Port
- Unterstützt H/W RAID 0, 1 über SATA
- Unterstützt 2 x M.2-B 2242/2260/2280
- 30µ Goldkontakt
- Industrie-Design

Besonderheit

- Es können zwei M.2 Speicher gesteckt werden, die als Laufwerke sowohl in Spiegelung als auch mit dem gesamten Speichervolumen verwendet werden können.

Mechanische Zeichnung



Technische Daten

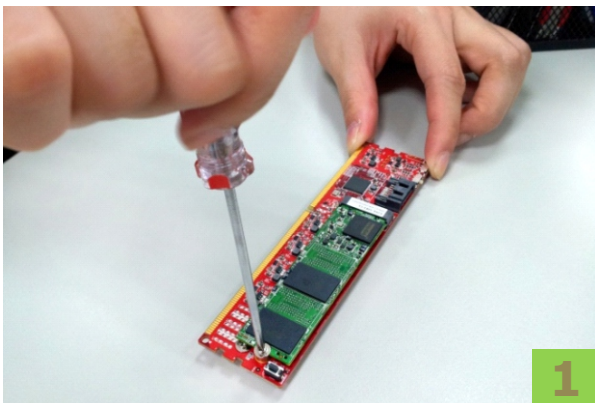
Formfaktor	DDR3 240pin
Interface Eingang	SATA 6 Gb/s
Interface Ausgang	SATA 6 Gb/s
Konnektor Ausgang	M.2-B 2242/2260/2280 x 2
Chipsatz	JMS562
Max TDP	9W(6A x 1.5V)
Abmaße (LxHxT)	133.3 x 35.0 x 13.2mm, Gewicht:22 g
Temperatur	Operation: STD: 0°C ~ +70°C Storage: -55°C ~ +95°C
Umgebung	Vibration: 5G @7~2000Hz, Shock: 50G @ 0.5ms
Info	RAID Mode Setting: 1. [J1:J2] RAID0: 2:2, RAID1: 1:2, PM: 1:1 2. Press tact switch SW1 for reset.

RAID Mode Setting

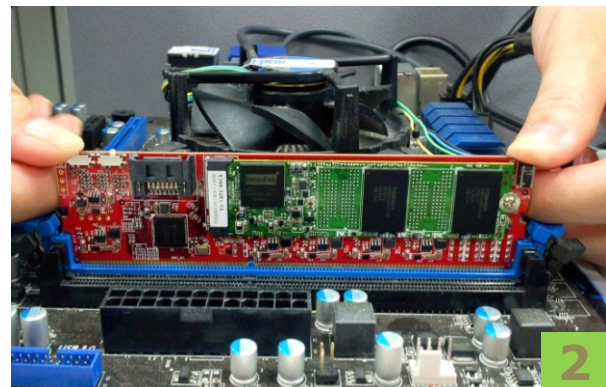
	J1	J2
RAID 0	2	2
RAID 1	1	2
Port Multiplier	1	1

Red	Power
Green	Access
Blue	Error
Green + Blue	Rebuild

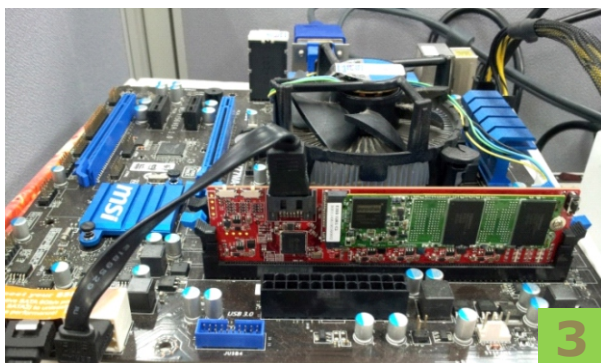
Installation



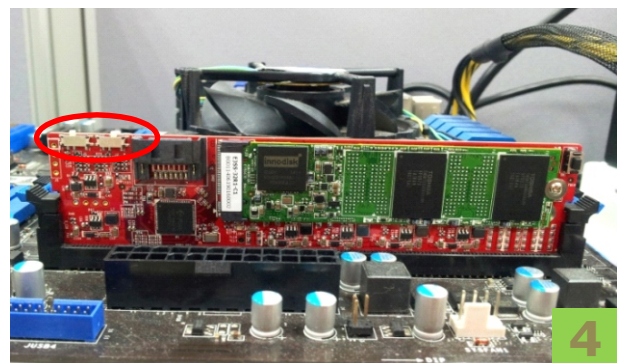
Fixieren Sie die M.2 SSD in den M.2 slot.



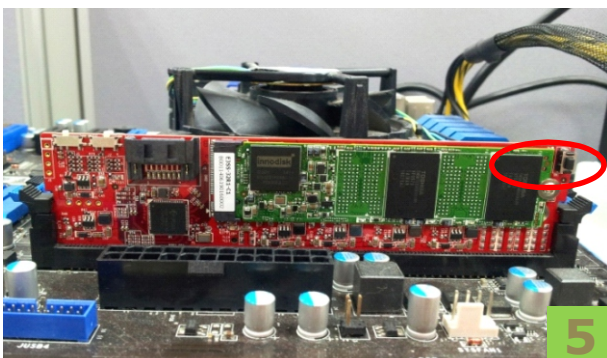
Setzen Sie den Adapter in den DIMM-Slot



Verbinden Sie ein SATA-Kabel vom Adapter zum Onboard SATA-Slot.



Zum wechseln von J1/J2 RAID Mode (siehe Setting-Tabelle oben) verwenden Sie den Schiebeschalter



Halten Sie den Tact Switch 3 Sekunden zum Reset