



User manual



Gebrauchsanweisung



Manuel d'utilisation



Manual del usuario



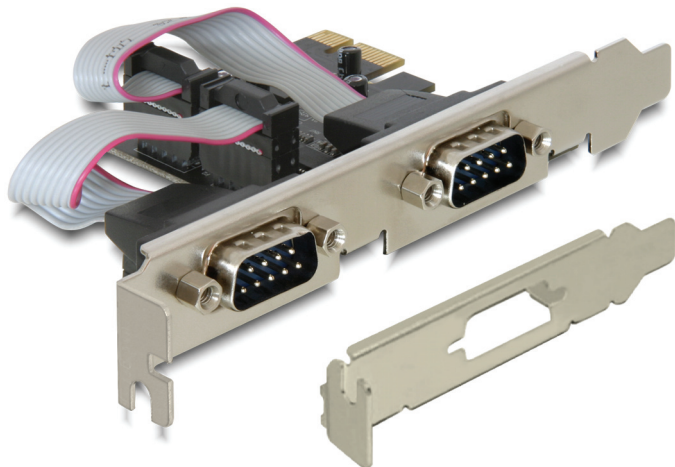
Příručka uživatele



Instrukcja obsługi

**DELOCK®**  
we move the world

## PCI Express Card > 2 x Serial



Product-No:89220  
User manual no:89220-a  
[www.delock.com](http://www.delock.com)



## Description

The Delock PCI Express card expands your PC by two external serial ports. You can connect devices like scanner, printer, mouse etc. to the card.

## Specification

- Connector:
  - external: 2 x serial RS-232 DB9 male
  - internal: 1 x PCI Express x1, V1.1
- Chipset: Oxford
- Data transfer rate up to 230.4 Kb/s
- Compatible with 16C950 UART
- FIFO: 128 byte

## System requirements

- Windows XP/Server-2003/Server-64/Vista/Vista-64/7/7-64/8/8.1
- PC with one free PCI Express slot

## Package content\*

- PCI Express card
- 2 x low profile bracket
- Driver CD
- User manual

\*Make sure that the product package contains all items before operation. If any item is missing or damaged, then please contact your dealer immediately.

## Safety instructions:

- Protect the product against moisture
- Avoid anti-static electricity when installing the card

## Hardware Installation

### Note:

Follow the general instructions for installation of the card. If necessary, read the manual of your computer, or ask a specialist for help.

1. Turn off your PC, and unplug the power cord.
2. Open the housing.
3. Remove the slot holder from the available PCI Express slot.
4. Insert the card straight and carefully into the free PCI Express slot, until it is well seated.



5. Use a screw to attach the card to the housing.
6. Reattach the housing, and connect the power cord to the AC adapter.
7. Switch on your computer.

## **Driver Installation**

### **Windows Vista/7/8**

1. After installation of the device, and after start of Windows the Hardware wizard appears.
2. The driver won't be found automatically.
3. Put the driver CD in the CD ROM drive.
4. Open device manager, than right click on the error port and click "Update Driver".
5. Choose "Search for drivers on the computer (extended)".
6. Click "Browse" and choose the path: "CD-ROM\PCIe\OXPCIe952>Serial>x86" and click on "Next".
7. When driver is located, click "Continue installation".
8. Click on "Finish".
9. Restart your PC.
10. After restart you can start using the device immediately.

### **Windows XP/Server-2003**

1. After installing the hardware and starting your computer the hardware wizard will appear. Choose the option "No, not this time" and click "Next".
2. Put the driver CD in the CD ROM drive.
3. Choose the option "Install software from a list or from another source" and click on "Next".
4. Click "Browse" and choose the path: "CD-ROM\PCIe\OXPCIe952>Serial>x86" and click on "Next".
5. When driver is located, click "Continue installation".
6. Click on "Finish".
7. Restart your PC.
8. After restart you can start using the device immediately.



**English**

---

### **Support Delock**

If you have further questions, please contact our customer support  
support@delock.de

You can find current product information on our homepage: [www.delock.com](http://www.delock.com)

### **Final clause**

Information and data contained in this manual are subject to change without notice in advance. Errors and misprints excepted.

### **Copyright**

No part of this user manual may be reproduced, or transmitted for any purpose, regardless in which way or by which means, electronically or mechanically, without explicit written approval of Delock.



## **Kurzbeschreibung**

Die Delock PCI Express Karte erweitert Ihren PC um zwei externe serielle Ports. Sie können an die Karte verschiedene Geräte wie z. B. Scanner, Drucker, Mäuse etc. anschließen.

## **Technische Daten**

- Anschlüsse:
  - extern: 2 x Seriell RS-232 DB9 Stecker
  - intern: 1 x PCI Express x1, V1.1
- Chipsatz: Oxford
- Datentransferrate bis zu 230.4 Kb/s
- Kompatibel mit 16C950 UART
- FIFO: 128 byte

## **Systemvoraussetzungen**

- Windows XP/Server-2003/Server-2003-64/Vista/64/7/7-64/8/8.1
- PC mit einem freien PCI Express Steckplatz

## **Packungsinhalt\***

- PCI Express Karte
- 2 x Low Profile Blende
- Treiber CD
- Bedienungsanleitung

\*Überzeugen Sie sich vor Inbetriebnahme, dass alle Bestandteile des Lieferumfangs in der Verpackung enthalten sind. Sollte etwas fehlen oder beschädigt sein, wenden Sie sich bitte umgehend an Ihren Fachhändler.

## **Sicherheitshinweise:**

- Produkt vor Feuchtigkeit schützen
- Vermeiden Sie antistatische Aufladung beim Einbau der Karte

## **Hardware Installation**

### **Hinweis:**

Folgen Sie den hier anschließenden allgemeinen Anweisungen zur Installation der Karte. Bei Bedarf lesen Sie bitte in Ihrem Computerhandbuch nach oder wenden Sie sich an einen Fachmann.

1. Schalten Sie Ihren PC aus, ziehen Sie das Netzkabel.
2. Öffnen Sie das Gehäuse.



3. Entfernen Sie das Slotblech vom gewünschten freien PCI Express Steckplatz.
4. Stecken Sie die Karte gerade und vorsichtig in den freien PCI Express Slot, bis sie fest sitzt.
5. Befestigen Sie die Karte mit einer Schraube am Gehäuse.
6. Schließen Sie das Gehäuse wieder und verbinden Sie das Netzkabel mit dem Netzteil.
7. Schalten Sie den Computer ein.

### **Treiber Installation**

#### **Windows Vista/7/8**

1. Nach dem Einbau des Gerätes erscheint nach dem Start der Hardware-Assistent.
2. Der Treiber wird nicht automatisch gefunden.
3. Legen Sie die Treiber CD in Ihr Laufwerk.
4. Öffnen Sie den Geräte Manager und klicken Sie mit der rechten Maustaste auf den nicht installierten Anschluss und aktivieren Sie "Treibersoftware aktualisieren".
5. Wählen Sie "Auf dem Computer nach Treibersoftware suchen" (erweitert).
6. Klicken Sie auf "Durchsuchen" und wählen den Pfad: "CD-Laufwerk\PCIe\OXPCIe952>Serial>x86" und klicken Sie auf "Weiter".
7. Der Treiber wird gefunden, auf "Installation fortsetzen" klicken.
8. Klicken Sie auf "Fertig stellen".
9. Starten Sie den PC neu.
10. Nach dem Neustart können Sie das Gerät verwenden.

#### **Windows XP/Server-2003**

1. Nach dem Einbau des Gerätes erscheint nach dem Start der Hardware-Assistent, wählen Sie "Nein, diesmal nicht" und klicken Sie auf "Weiter".
2. Legen Sie die Treiber CD in Ihr Laufwerk.
3. Wählen Sie die Option "Software von einer Liste oder bestimmten Quelle installieren" und klicken Sie auf "Weiter".
4. Klicken Sie auf "Durchsuchen" und wählen den Pfad: "CD-Laufwerk\PCIe\OXPCIe952>Serial>x86" und klicken Sie auf "Weiter".
5. Der Treiber wird gefunden, auf "Installation fortsetzen" klicken.
6. Klicken Sie auf "Fertig stellen".
7. Starten Sie den PC neu.
8. Nach dem Neustart können Sie das Gerät verwenden.



### **Support Delock**

Bei weitergehenden Supportanfragen wenden Sie sich bitte an  
support@delock.de

Aktuelle Produktinformationen und Treiber Downloads finden Sie auch auf  
unserer Homepage: [www.delock.de](http://www.delock.de)

### **Schlussbestimmung**

Die in diesem Handbuch enthaltenen Angaben und Daten können ohne vorherige  
Ankündigung geändert werden. Irrtümer und Druckfehler vorbehalten.

### **Copyright**

Ohne ausdrückliche schriftliche Erlaubnis von Delock darf kein Teil dieser  
Bedienungsanleitung für irgendwelche Zwecke vervielfältigt oder übertragen  
werden, unabhängig davon, auf welche Art und Weise oder mit welchen Mitteln,  
elektronisch oder mechanisch, dies geschieht.



## **Description**

La carte PCI Express Delock étend votre PC avec deux ports série externes. Vous pouvez connecter des périphériques tels que scanner, imprimante, souris etc. sur la carte.

## **Spécifications techniques**

- Connecteur:
  - externe: 2 x RS-232 DB9 mâle
  - interne: 1 x PCI Express x1, V1.1
- Chipset: Oxford
- Débit de données jusqu'à 230.4 Kb/s
- Compatible avec 16C950 UART
- FIFO: 128 byte

## **Configuration système requise**

- Windows XP/Server-2003/Server-2003-64/Vista/Vista-64/7/7-64/8/8.1
- PC avec un slot PCI Express libre

## **Contenu de l'emballage\***

- PCI Express Carte
- 2 x low profile slot arrière
- CD d'installation des pilotes
- Mode d'emploi

\*Assurez-vous que l'emballage du produit contient tous les éléments avant de procéder. Si un quelconque élément venait à manquer ou était endommagé, veuillez contacter immédiatement votre revendeur.

## **Instructions de sécurité:**

- Protéger le produit contre l'humidité
- Éviter l'électricité statique lors de l'installation de la carte

## **Installation matérielle**

### **Note:**

Suivez les instructions générales pour l'installation de la carte. Si nécessaire, consultez le manuel de votre ordinateurs, ou demander l'aide d'un spécialiste.

1. Eteignez votre PC et débranchez le cordon d'alimentation.
2. Ouvrez le boîtier.
3. Enlevez le cache du slot PCI Express disponible.





4. Insérez la carte tout droit et avec précaution dans le slot PCI Express libre jusqu'à ce qu'elle soit bien en place.
5. Utilisez une vis pour attacher la carte au boîtier.
6. Remontez le boîtier et branchez le cordon d'alimentation et l'adaptateur AC.
7. Allumez votre ordinateur.

## **Installation du pilote**

### **Windows Vista/7/8**

1. Après installation du périphérique, et après démarrage de Windows, l'assistant matériel apparaît.
2. Le pilote ne sera pas détecté automatiquement.
3. Mettez le CD pilote dans le lecteur CD ROM.
4. Ouvrez le gestionnaire des périphériques, cliquez avec le bouton droit sur le port avec une erreur puis cliquez sur "Mettre à jour le pilote".
5. Choisissez "Rechercher les pilotes sur l'ordinateur (étendu)".
6. Cliquez sur "Parcourir", choisissez le chemin: "CD-drive\PCIe\OXPCle952>Serial>x86" et cliquez sur "Suivant".
7. Une fois le pilote repéré, cliquez sur "Continuer l'installation".
8. Cliquez sur "Terminer".
9. Redémarrez votre PC.
10. Après redémarrage vous pouvez immédiatement commencer à utiliser le périphérique.

### **Windows XP/Server-2003**

1. Après l'installation matérielle et le démarrage de votre ordinateur, l'assistant matériel apparaît. Choisissez l'option "Non, pas pour l'instant" et cliquez sur "Continuer".
2. Mettez le CD pilote dans le lecteur CD ROM.
3. Sélectionner "Installer à partir d'une liste ou d'un emplacement spécifié" puis cliquez sur "Suivant".
4. Cliquez sur "Parcourir", choisissez le chemin: "CD-drive\PCIe\OXPCle952>Serial>x86" et cliquez sur "Suivant".
5. Une fois le pilote repéré, cliquez sur "Continuer l'installation".
6. Cliquez sur "Terminer".
7. Redémarrez votre PC.
8. Après redémarrage vous pouvez immédiatement commencer à utiliser le périphérique.



### **Assistance Delock**

Si vous avez d'autres questions, veuillez contacter notre assistance client:  
[support@delock.de](mailto:support@delock.de)

Vous pouvez trouver les informations sur nos produits actuels sur notre page d'accueil: [www.delock.fr](http://www.delock.fr)

### **Clause finale**

Les informations et données contenues dans ce manuel sont sujettes à modifications sans préavis. Sont exclues les erreurs et les fautes d'impression.

### **Copyright**

Aucune partie de ce manuel d'utilisation ne peut être reproduite ou transmise, quel qu'en soit le but, et sous quelque moyen que ce soit, électronique ou mécanique, sans l'approbation écrite expresse de Delock.



## **Descripción**

La tarjeta PCI Express Delock amplía su PC con dos puertos serie externos. Puede conectar dispositivos como escáneres, impresoras, ratones etc. a la tarjeta.

## **Especificación técnica**

- Conector:
  - externo: 2 x DB9 RS-232 serie macho
  - interno: 1 x PCI Express x1, V1.1
- Conjunto de chips: Oxford
- Velocidades de transferencias de datos de hasta 230.4 Kb/s
- Compatible con 16C950 UART
- FIFO: 128 bytes

## **Requisitos del Sistema**

- Windows XP/Server-2003/Server-64/Vista/Vista-64/7/7-64/8/8.1
- PC con una ranura PCI Express libre

## **Contenido del paquete\***

- Tarjeta PCI Express
- 2 x low profile soporte posterior
- Driver en CD
- Manual del usuario

\*Asegúrese de que el paquete del producto contenga todos los elementos antes de su funcionamiento. Si falta o hay algo dañado, por favor póngase en contacto con su distribuidor inmediatamente.

## **Instrucciones de seguridad:**

- Proteja el producto contra el polvo
- Evite la electricidad estática cuando instale la tarjeta

## **Hardware Instalación**

### **Nota:**

Siga las instrucciones generales para la instalación de la tarjeta. En caso necesario, lea el manual de su equipo o pida ayuda a un especialista.

1. Apague su equipo y desconecte el cable de alimentación.
2. Abra la carcasa.
3. Retire el soporte de la ranura de la ranura PCI Express disponible.



4. Inserte la tarjeta en posición recta y con cuidado en la ranura PCI Express libre hasta que quede correctamente asentada.
5. Utilice un tornillo para fijar la tarjeta a la carcasa.
6. Vuelva a colocar la carcasa y conecte el adaptador de CA del cable de alimentación.
7. Encienda su PC.

### **Instalación del controlador**

#### **Windows Vista/7/8**

1. Después de instalar el dispositivo e iniciar Windows, aparecerá el asistente de hardware.
2. El controlador no se encontrará automáticamente.
3. Inserte el CD del controlador en la unidad de CD ROM.
4. Abra el administrador de dispositivos. Luego haga clic con el botón derecho en el puerto del error y haga clic en "Actualizar Controlador".
5. Elija "Buscar otros controladores en el equipo (ampliado)".
6. Haga clic en "Examinar" y elija la ruta: "Unidad\_de\_CD\PCIe\OXPCIe952>Serial>x86" y haga clic en "Siguiente".
7. Cuando se haya encontrado el controlador, haga clic en "Continuar instalación".
8. Haga clic en "Finalizar".
9. Reinicie el equipo.
10. Después del reinicio el dispositivo estará listo para su uso.

#### **Windows XP/Server-2003**

1. Después de instalar el hardware e iniciar el equipo, aparecerá el asistente de hardware. Elija la opción "No, no en este momento" y haga clic en "Continuar".
2. Inserte el CD del controlador en la unidad de CD ROM.
3. Seleccione la segunda opción "para mostrar una lista de controladores y, a continuación, seleccione el controlador que desee". Haga clic en "Siguiente".
4. Haga clic en "Examinar" y elija la ruta: "Unidad\_de\_CD\PCIe\OXPCIe952>Serial>x86" y haga clic en "Siguiente".
5. Cuando se haya encontrado el controlador, haga clic en "Continuar instalación".
6. Haga clic en "Finalizar".
7. Reinicie el equipo.
8. Después del reinicio el dispositivo estará listo para su uso.



### **Soporte técnico Delock**

Si tiene alguna pregunta, póngase en contacto con nuestro servicio de atención al cliente [support@delock.de](mailto:support@delock.de)

Puede encontrar información actual del producto en nuestra página Web:  
[www.delock.es](http://www.delock.es)

### **Cláusula final**

La información y los datos contenidos en este manual están sujetos a cambios sin previo aviso. Exceptuando errores y erratas.

### **Copyright**

Queda prohibida la reproducción o transmisión para cualquier fin de parte alguna de este manual del usuario, independientemente de la forma en que se realice, ya sea, electrónicamente o mecánicamente, sin el consentimiento escrito de Delock.



## Popis

Tento Delock PCI Express card rozšiřuje vaše PC o dva externí sériové porty. Umožňuje připojení zařízení jako jsou skenery, tiskárny, myši apod.

## Specifikace

- Konektor:  
externí: 2 x sériový port RS-232 DB9 samec  
interní: 1 x PCI Express x1, V1.1
- Chipset: Oxford
- Rychlost přenosu dat až 230.4 Kb/s
- Kompatibilní s 16C950 UART
- FIFO: 128 byte

## Systémové požadavky

- Windows XP/Server-2003/Server-2003-64/Vista/Vista-64/7/7-64/8/8.1
- PC s volným PCI Express slotem

## Obsah balení\*

- Karta PCI Express
- 2 x záslepka do slotu
- CD s ovladači
- Uživatelská příručka

\*Před použitím se ujistěte, zda balení obsahuje všechny položky. Pokud něco chybí nebo je poškozeno, kontaktujte prosím svého prodejce.

## Bezpečnostní pokyny:

- Chraňte produkt před vlhkostí
- Při instalaci karty se vyvarujte působení antistatické elektřiny

## Instalace hardware

### Poznámka:

Postupujte podle obecných instrukcí pro instalaci karty. Pokud je to potřeba, použijte manuál vašeho PC nebo požádejte o pomoc specialistu.

1. Vypněte PC a odpojte přírodní šňůru napájení.
2. Otevřete kryt PC.
3. Vyndejte záslepku z volného PCI Express slotu.
4. Vložte kartu opatrně do volného PCI Express slotu až zcela dosedne.
5. Přišroubujte pomocí šroubováku kartu ke skříni.



6. Nasadte zpět kryt a připojte napájecí šňůru.
7. Zapněte počítač.

## **Instalace ovladače**

### **Windows Vista/7/8**

1. Po instalaci hardware do počítače a jeho zapnutí a naběhnutí operačního systému je objeví Průvodce instalací nového hardware.
2. Ovladač není automaticky nalezen.
3. Vložte CD s ovladači do mechaniky.
4. Otevřete Správce zařízení, klikněte pravým tlačítkem na chybný port a klikněte na "Aktualizovat ovladač".
5. Zvolte "Search for drivers on the computer (extended)" (Hledat ovladače na počítači).
6. Klikněte na "Browse" (Procházet) a zvolte cestu: "Disk\PCIe\OXPCIe952>Serial>x86" a klikněte na "Next" (Pokračovat).
7. Po nalezení ovladače klikněte na "Continue installation" (Pokračovat v instalaci).
8. Klikněte na "Finish" (Ukončit).
9. Restartujte PC.
10. Po restartu je možné disk ihned používat.

### **Windows XP/Server-2003**

1. Po instalaci hardware do počítače a jeho zapnutí a naběhnutí operačního systému je objeví Průvodce instalací nového hardware, zvolte "No, not this time" (Nyní ne) a klikněte na "Next" (Pokračovat).
2. Vložte CD s ovladači do mechaniky.
3. Zvolte "Install software from a list or from another source" (Instalujte software ze seznamu nebo jiného umístění) a klikněte na "Next" (Pokračovat).
4. Klikněte na "Browse" (Procházet) a zvolte cestu: "Disk\PCIe\OXPCIe952>Serial>x86" a klikněte na "Next" (Pokračovat).
5. Po nalezení ovladače klikněte na "Continue installation" (Pokračovat v instalaci).
6. Klikněte na "Finish" (Ukončit).
7. Restartujte PC.
8. Po restartu je možné disk ihned používat.



### **Technická podpora**

S dalšími technickými otázkami můžete kontaktovat naše středisko podpory:  
support@delock.de

Aktuální informace o produktu můžete nalézt i na našich webových stránkách  
<http://www.delock.cz>

### **Závěrečné upozornění**

Informace a data obsažená v této příručce mohou být změněny bez předchozího upozornění. Za tiskové chyby neručíme.

### **Copyright**

Bez předchozího písemného výslovného svolení od Delocku nesmí být použita žádná část této příručky pro jakékoliv účely rozmnožování, překládání nebo dalších úprav nezávisle na tom, jakým způsobem nebo jakými prostředky k tomu dochází (elektronicky nebo mechanicky).

Ochranná známka Delock je registrovaná obchodní značka a bez písemného svolení jejích vlastníků nesmí být používána. Nesmí být v žádném případě upravena nebo doplněna.

Ochranné známky, obchodní jména, značky a názvy produktů použité v této příručce mohou být registrovanými ochrannými známkami třetích firem zapsanými u příslušných úřadů.





## **Opis**

Karta PCI Express Delock rozbudowuje komputer PC o dwa zewnętrzne porty szeregowy. Można podłączyć do karty urządzenia jak na przykład skanery, drukarki, myszy.

## **Specyfikacja**

### **• Złącze:**

zewnętrzne: 2 x szeregowy RS-232 DB9 męskie

wewnętrzne: 1 x PCI Express x1, V1.1

### **• Chipset: Oxford**

### **• Szybkość transmisji danych do 230.4 Kb/s**

### **• Kompatybilne z 16C950 UART**

### **• FIFO: 128 byte**

## **Wymagania systemowe**

### **• Windows XP/Server-2003/Server-64/Vista/Vista-64/7/7-64/8/8.1**

### **• PC z wolnym slotem PCI Express**

## **Zawartość opakowania\***

### **• Karta PCI Express**

### **• 2 x Low Profile śledz**

### **• Sterowniki na CD**

### **• Instrukcja obsługi**

\*Przed rozpoczęciem sprawdzić, czy opakowanie zawiera wszystkie elementy. W przypadku braku lub uszkodzenia jakiegokolwiek pozycji, niezwłocznie skontaktować się ze sprzedawcą.

## **Instrukcje bezpieczeństwa:**

### **• Produkt należy zabezpieczyć przed wilgocią**

### **• Podczas instalacji karty należy się zabezpieczyć przed elektrycznością statyczną**

## **Instalacja sprzętu**

### **Uwaga**

Postępuj zgodnie z ogólną instrukcją instalacji karty. W razie potrzeby przeczytaj instrukcję obsługi swojego komputera lub poproś o pomoc specjalistę.

- 1. Wyłącz komputer i odłącz kabel zasilania.**
- 2. Otwórz obudowę.**



3. Usuń blokadę z wolnego slotu PCI Express.
4. Wsuwaj kartę prosto i ostrożnie do wolnego slotu PCI Express, aż zostanie dobrze umocowana.
5. Przykręć śrubką kartę do obudowy.
6. Zamknij z powrotem obudowę i podłącz kabel do zasilacza.
7. Wyłącz komputer.

### **Instalacja napędu Windows Vista/7/8**

1. Po instalacji urządzenia i uruchomieniu Windows pojawi się kreator sprzętu.
2. Sterownik nie zostanie znaleziony automatycznie.
3. Włóż płytę CD-ROM ze sterownikami.
4. Otwórz menedżera urządzeń, następnie kliknij prawym przyciskiem port błędu i kliknij "Aktualizuj sterownik".
5. Wybierz "Wyszukaj sterowniki w komputerze (rozwinęte)".
6. Kliknij "Przeglądaj" i wybierz ścieżkę: "CD-ROM \PCle\ OXPcIe952>Serial>x86" oraz kliknij "Dalej".
7. Po zlokalizowaniu sterownika kliknij "Kontynuuj instalację".
8. Kliknij "Zakończ".
9. Zrestartuj komputer.
10. Po restarcie można od razu rozpocząć korzystanie z urządzenia.

### **Windows XP/Server-2003**

1. Po instalacji sprzętu i uruchomieniu komputera kliknij wyświetlony kreator sprzętu. Wybierz opcję "Nie, nie tym razem" i kliknij "Dalej".
2. Włóż płytę CD-ROM ze sterownikami.
3. Wybierz opcję "Zainstaluj oprogramowanie z listy lub z innego źródła" i kliknij "Dalej".
4. Kliknij "Przeglądaj" i wybierz ścieżkę: "CD-ROM\PCle\ OXPcIe952>Serial>x86" oraz kliknij "Dalej".
5. Po zlokalizowaniu sterownika kliknij "Kontynuuj instalację".
6. Kliknij "Zakończ".
7. Zrestartuj komputer.
8. Po restarcie można od razu rozpocząć korzystanie z urządzenia.



### **Wsparcie Delock**

W przypadku dodatkowych pytań proszę skontaktować się z naszym Biurem Obsługi Klienta pod adresem [support@delock.de](mailto:support@delock.de)

Aktualną informację o produktach można znaleźć na naszej stronie internetowej: [www.delock.pl](http://www.delock.pl)

### **Zastrzeżenia końcowe**

Zawarte w niniejszej instrukcji informacje i parametry mogą ulec zmianie bez wcześniejszego uprzedzenia. Błędy i pomyłki w druku zastrzeżone.

### **Copyright**

Żadna z części niniejszej instrukcji nie może być kopiowana lub przesyłana do jakichkolwiek celów, niezależnie od tego jaką drogą lub w jakim znaczeniu, elektronicznie lub mechanicznie, bez specjalnej pisemnej zgody firmy Delock.

## Declaration of conformity

Products with a CE symbol fulfill the EMC directive (2004/108/EC), which were released by the EU-commission.

The declaration of conformity can be downloaded here:

<http://www.delock.de/service/conformity>

## WEEE-notice

The WEEE (Waste Electrical and Electronic Equipment)-directive, which became effective as European law on February 13th 2003, resulted in an all out change in the disposal of disused electro devices. The primarily purpose of this directive is the avoidance of electrical waste (WEEE) and at the same time the support of recycling and other forms of recycling in order to reduce waste. The WEEE-logo on the device and the package indicates that the device should not be disposed in the normal household garbage. You are responsible for taking the disused electrical and electronical devices to a respective collecting point. A separated collection and reasonable recycling of your electrical waste helps handling the natural resources more economical. Furthermore recycling of electrical waste is a contribution to keep the environment and thus also the health of men. Further information about disposal of electrical and electronical waste, recycling and the collection points are available in local organizations, waste management enterprises, in specialized trade and the producer of the device.

## Compliance with RoHS

This product complies with the directive 2011/65/EU of the European parliament and the council from January 3rd 2013 concerning the restricted use of dangerous substances in electrical and electronical devices (RoHS) as well as its modification.

